



浴室・洗面化粧室・トイレ用リフォーム材

# エルクリーン®

高級感ある仕上がり、広々とした空間をそのままに  
エルクリーンで快適お風呂生活をはじめませんか・・・

## エルクリーンの 3つの特徴

鏡面仕上げ

1 高級感あふれる  
斬新なデザイン

ひろびろ快適

2 従来の空間を  
そのまま生かせる

優れた加工性

3 カッターで切れ、**施工がラク**

### 施工例

エルクリーンなら、古くて汚れも目立っていたタイル壁が  
明るく清潔感のある空間に一新。

### 浴室



リフォーム前

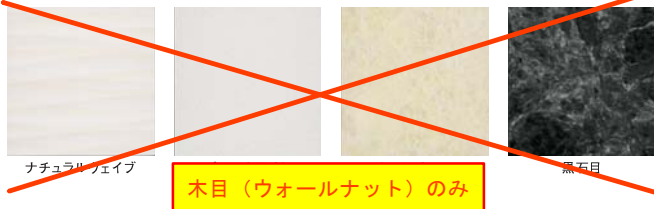


リフォーム後

# カビ汚れでお悩みの方に ユニットバス・タイルの 浴室の上から施行可能

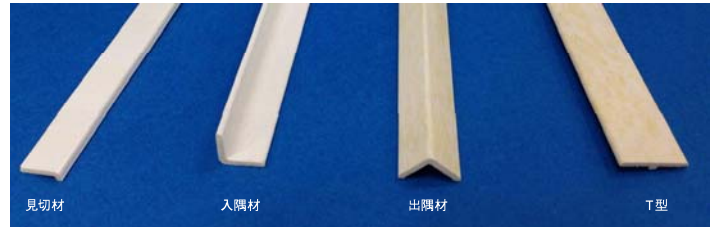
工事は**短期間**

■ カラーバリエーション ※本商品には保護フィルムを貼っております。



■ ジョイナー各種

パネルと同柄をご用意できます。



## 施行例 - Before After 一覧



北村化学産業株式会社

<http://www.kitamura-chem.co.jp>

- |       |           |                             |                     |
|-------|-----------|-----------------------------|---------------------|
| ●本 社  | 〒541-0046 | 大阪市中央区平野町1-8-13             | TEL. (06) 6202-8172 |
| 東京支店  | 〒103-0023 | 東京都中央区日本橋本町4-12-14          | TEL. (03) 3661-2058 |
| 名古屋支店 | 〒466-0064 | 名古屋市昭和区鶴舞2-1-9              | TEL. (052) 872-3411 |
| 札幌営業所 | 〒004-0041 | 札幌市厚別区大谷地東1-3-23 山勇ビル3F     | TEL. (011) 801-3322 |
| 福岡営業所 | 〒810-0001 | 福岡市中央区天神2-8-49 ヒューリック福岡ビル9F | TEL. (092) 721-5621 |

代理店



Water around Wall Renovation Material



浴室・洗面化粧室・トイレ用リフォーム材

**エルクリーン**®

登録第5504993号



北村化学産業株式会社





水廻り用薄型鏡面パネル「エルグリーン」は、

# バスタブと 壁面の一体感で 美しい仕上がり。

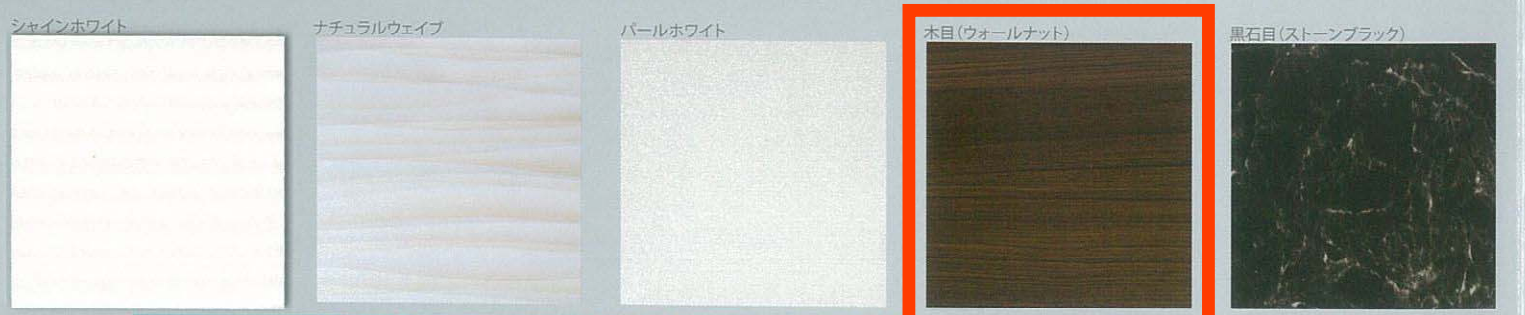
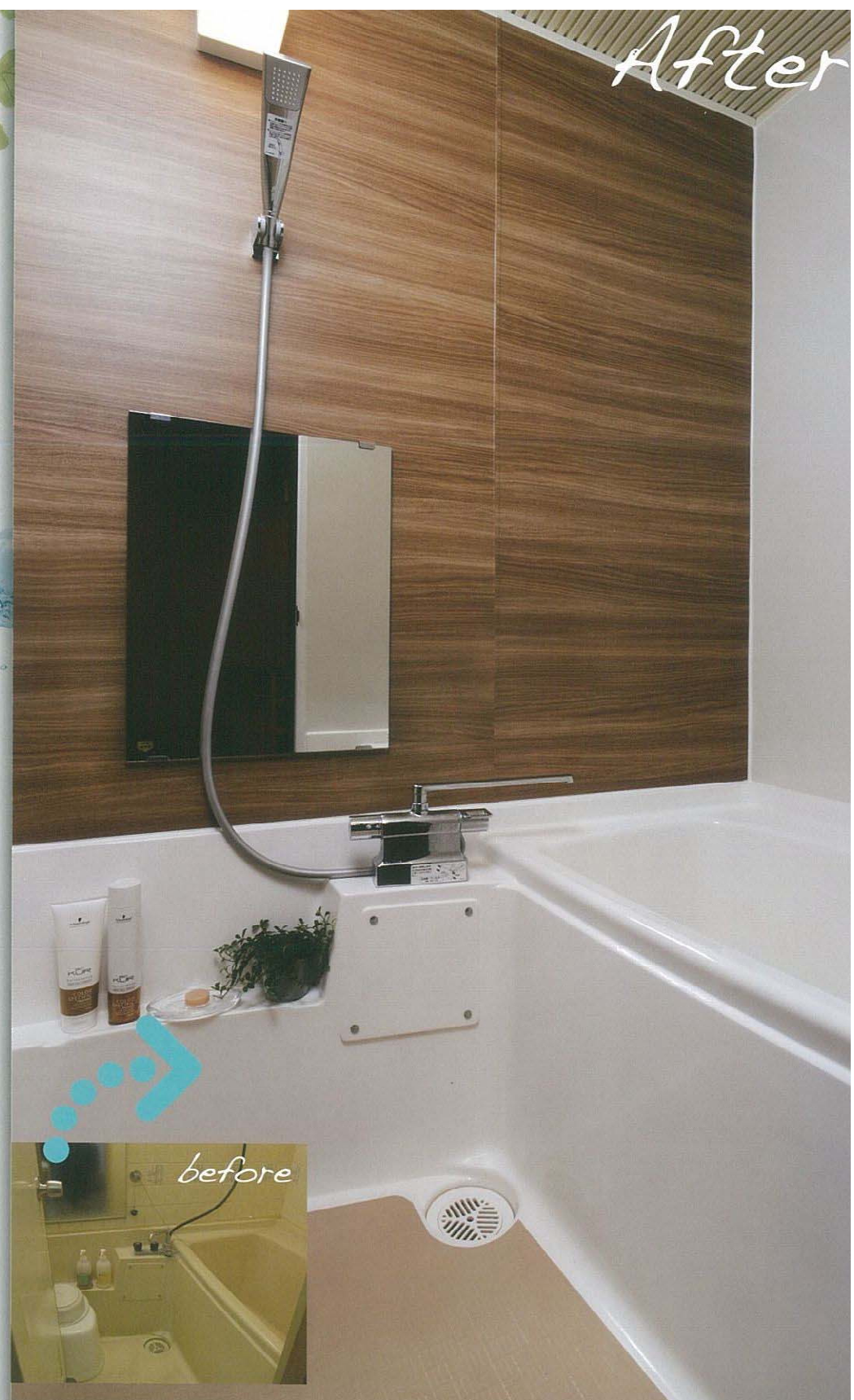


## うすさと軽さが特徴!

1.3mm という薄さが特徴のパネル「エルグリーン」は、浴室リフォームの際、浴槽と壁の隙間に差し込むことができます。浴槽と壁の一体感が生まれ、美しい浴室に生まれ変わります。また、柔らかいパネルで軽量のため搬入も楽々です。

## きれいな仕上がりが自慢!

高級感あふれる斬新なデザインのパネル「エルグリーン」は、優れた光沢感がサニタリースペースを美しく彩ります。パネルのカラーは優しい色合いや黒石目など5種類からお選びいただけます。「エルグリーン」で清潔感あふれる空間をご提案ください。

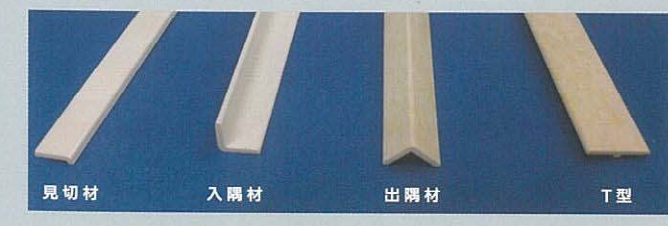


製品仕様	サイズ/重量	設計価格(税別)	梱包数量
	1.3mm(厚み)×910mm(幅)×2,400mm(長さ)/約4.8kg	13,000円/枚	2枚
	1.3mm(厚み)×1,200mm(幅)×2,400mm(長さ)/約6.4kg	17,000円/枚	

※異なる柄の同梱はできません。あらかじめご了承ください。  
 3×8板は4枚/1梱包 4×8板は3枚/1梱包となります。梱包単位のみのお荷となります。  
 ※エルグリーンは全商品鏡面加工(高光沢品)のため保護フィルムを貼っております。

### エルグリーン用ジョイナー各種

	見切材	入隅材	出隅材	T型
シェインホワイト	○	○	○	○
ナチュラルウェイブ	○	○	○	○
パールホワイト	○	○	○	○
木目(ウォールナット)	○	×	×	○
黒石目(ストーンブラック)	○	○	×	○



### エルグリーン専用ジョイナー製品仕様

サイズ	価格(税別)
L=2,400	1,800円/本

### エルグリーン用施工キット

品名	規格	数量	用途
セキスイボンド#75	330ml	10本	パネル接着用
セキスイ両面テープ#532S	20mm幅×10m巻×1.1mm厚	12巻	パネル仮止め用
セキスイシリコンシーラント	333ml	2本	目地コーキング用



**簡単  
ラクラク**  
カッターで  
切れます。

**短工期**  
小工事で  
リニューアル。

**美しい**  
光沢感で  
美しい空間。

**環境保護**  
廃材を出さ  
ない。

**経済的**  
コスト  
パフォーマンスが  
いい。

**静か**  
電動工具  
不使用。

**順応性**  
※「PP」「PET」下地を除く。  
下地を問わず  
施工可。

**軽量**  
柔らか軽量  
パネル。

**搬入ラク**  
狭所搬入・  
施工もラク。



※エレベーター搬入も可能。

**斬新**  
鏡面仕上げで  
高級感溢れる。

**薄い**  
バスタブと壁の  
すき間に入る  
薄さ。

「ウレシイ!」がこんなに  
いっぱい「エルクリーン」。

**施工上・使用上のご注意**

- ◆施工前は事前に清掃を済ませ、乾燥、不陸等の確認を行ってから施工してください。
- ◆切断部は鋭利になる場合があるので切口がそのまま表面に出ないように、コーキングで被覆してください。また、取扱い作業は素手で行わず安全のために手袋等を着用することをお勧めします。
- ◆曲げ加工は行わないでください。
- ◆エルクリーン表面に、粘着力の強いテープや吸盤取付け用の台座等を貼った場合、剥がす際には注意してゆっくり行ってください。表面を傷つける場合があります。
- ◆床面には施工しないでください。磨滅や剥離を起こす場合があります。また、滑って転倒する危険性もあります。
- ◆水漏れを防止する目的には使用しないでください。
- ◆毛染め液やヘアマニキュアなどを付着させないでください。

- ◆常時熱のこもる場所への施工は避けてください。
- ◆施工作業の適温は15℃～30℃です。低温環境下では、PVC樹脂の特性上、パネルの欠けが発生しやすくなります。特に端部の取扱い、切削（サイズ調整）時には十分ご注意ください。
- ◆製造ロットにより色の差異が生じている場合がございます。別現場の端材等異なったロット同士の使用はしないでください。
- ◆紫外線を原因とする黄変を生じることがありますので直射日光が当たるような箇所への施工は避けてください。
- ◆環境によりエルクリーン表面に結露が発生する事がありますが、製品の性能に影響はございません。その場合は換気を行ってください。

**メンテナンスについて**

- ◆日常的な汚れは薄めた中性洗剤を使用し、柔らかい布、スポンジワシ等で洗浄してください。クレンザー等研磨剤が含まれている洗剤や、研磨剤が入ったスポンジ、金属製たわしなどは使用しないでください。
- ◆洗浄の際シンナー、トルエン等の溶剤は使用しないでください。表面の劣化を招きます。
- ◆清掃後、表面に残った洗浄剤は水できれいに除去してください。

**その他**

- ◆エルクリーンは製品改良のため、予告なく製品の仕様および価格を変更する場合があります。あらかじめご了承ください。
- ◆エルクリーンは不燃認定製品ではありません。内装制限をうけるところには使用しないでください。
- ◆表面に凹凸が生じることがありますが製法によるものであり、品質に問題ははありません。

**物性データ**

試験項目	測定値	単位	試験方法・条件	
加熱後の寸法変化	縦	-0.35	%	JIS A 1454 加熱温度70±2℃、加熱期間7日
	横	-0.06	%	
浸水・浸せき後の寸法変化	縦	-0.6	%	JIS A 1454 加熱温度70±2℃、加熱期間7日
	横	0.09	%	
耐衝撃性		異常なし	JIS A 4416 壁（住宅用浴室ユニット）に対する強度試験	
吸収率		0.032	% JIS A 5905 水温40±1℃浸せき24時間	
耐薬品性	カビ取り剤 <sup>※1</sup> アルカリ <sup>※2</sup>	異常なし	JIS A 1454 汚染性試験 24時間	
鉛筆硬度		B	JIS K 5600-5-4	

※上記のデータは測定値で、保証値ではありません。  
※1 カビ取り剤:次亜塩素酸ナトリウム、水酸化ナトリウム0.5%及び界面活性剤 ※2 5%水酸化ナトリウム水溶液

ご注文の枚数が多い場合及び物件等については梱包/納期等が通常とは異なります。パレット出荷及び分納となる場合がございますことご了承お願い致します。納期及び梱包形態については担当営業へご確認ください。

**エルクリーン施工手順**

- 下地処理**  
壁面に付着している汚れや石けんの油分などを中性洗剤やアルコールで取り除きます。
- 割付け**  
採寸をして、エルクリーンの割付けをします。T型ジョイナーを使用する際は3～5mm空かせます。※不陸調整をしてください。
- 接着剤・両面テープ塗布**  
弾性接着剤（#75）と仮留め両面テープ（#532S）を貼付けます。※接着剤は直線上に塗布してください。
- エルクリーン貼付け**  
端部を強く握りすぎると変形する恐れがありますので、御注意ください。
- 仕上げ**  
養生シートをゆっくり剥がし、コーキングをした後、ジョイナーを納めます。（ジョイナーはコーキングにて貼り付けとなります。）

**北村化学産業株式会社** <http://www.kitamura-chem.co.jp>

- [ 本社 ] 〒541-0046 大阪市中央区平野町1-8-13 TEL.06-6202-8171
- [ 東京支店 ] 〒103-0023 東京都中央区日本橋本町4-12-14 TEL.03-3661-2058
- [ 名古屋支店 ] 〒466-0064 名古屋市昭和区鶴舞2-1-9 TEL.052-872-3411
- [ 札幌営業所 ] 〒004-0041 札幌市厚別区大谷地東1-3-23 山勇ビル3F TEL.011-801-3322
- [ 福岡営業所 ] 〒810-0001 福岡市中央区天神2-8-49 ヒューリック福岡ビル9F TEL.092-721-5621

代理店