

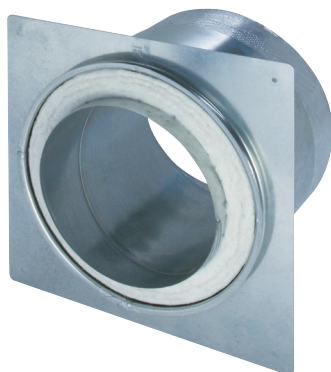
外壁貫通スリーブ

防水性、施工性に優れたスリーブ材です。
様々な外壁貫通部に対応できます。

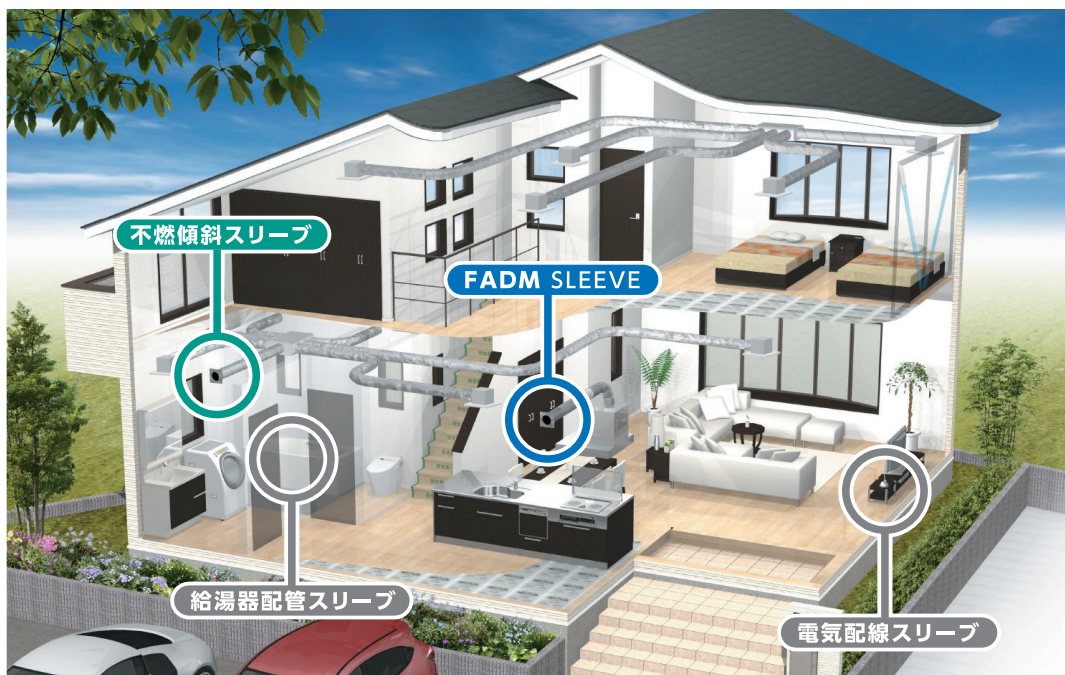
散水試験
QRコード



不燃傾斜スリーブ

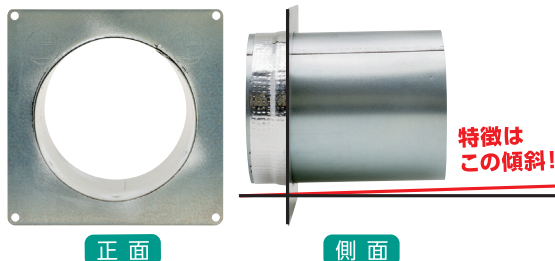


FADM SLEEVE



不燃傾斜スリーブ

給排気用外壁貫通部に設置する鋼製スリーブ。
法令遵守と施工性向上を実現します。



正面

側面

特徴は
この傾斜!

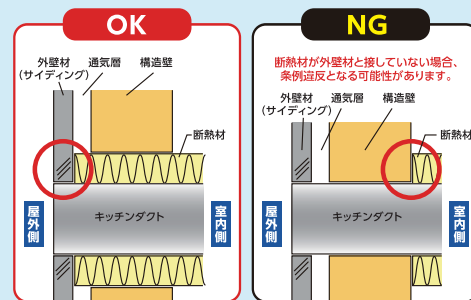
※テープ処理は場合により、コーキング処理になります。

特徴

- 1 不燃性**
鋼板製のため、建築物で重要な要求性能である「不燃性」を求められる箇所にも使用できます。
- 2 耐食性**
ツバと短管に、耐食性にすぐれた「高耐食亜鉛メッキ鋼板」を使用しています。
- 3 施工性**
四角形のツバにより、在来工法と比較し、設置と防水処理が正確かつ容易になりました。

FADM SLEEVE

厨房排気ダクト用の断熱材付き外壁貫通スリーブです。スリーブと断熱材が一体化しているため、製品単体で開口部の法令を遵守できます。



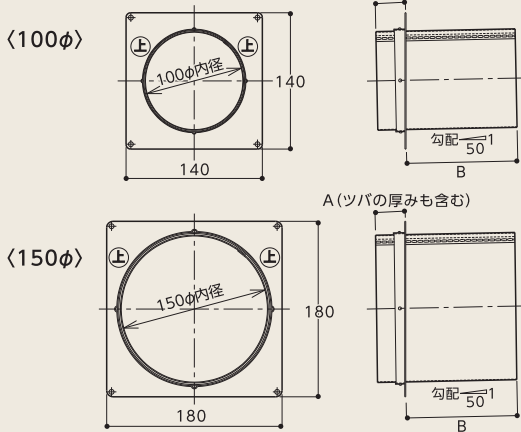
注意 キッチン排気ダクトが通る外壁に対しても、外壁材まで断熱材を巻かなければ、条例に抵触すると判断されることがあります。

特徴

- 1 法令遵守**
フジエダクトMが内蔵されているため、外壁部まで断熱材が達します。
- 2 防水性**
ツバの四辺に沿って防水テープを貼ることで、壁体内への雨水の侵入を防ぐことができます。
- 3 施工性**
ビスとテープのみで固定するため、施工精度の均一化が図れます。

製品規格

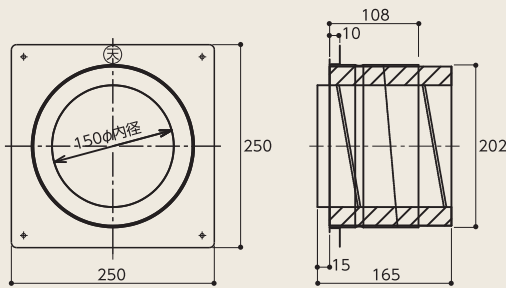
不燃傾斜スリーブ



不燃傾斜スリーブ規格表 (mm)

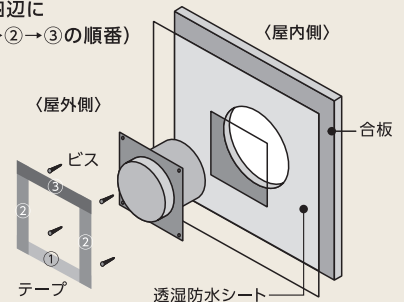
	規格	ツバサイズ	A	B
100φ	31×98	140×140	31	98
	31×114			114
	31×129			129
	31×180			180
150φ	31×98	180×180	31	98
	31×114			114
	31×129			129

FADM SLEEVE



スリーブ施工手順

- 換気フードの取付位置に開口を開けます。
- ㊦マークの向きに従い、不燃傾斜スリーブを外側より開口に差込み、四角形ツバの四隅を合板等にビスで固定します。
- 不燃傾斜スリーブの四角形ツバの四辺に防水テープを貼ります。(下図の①→②→③の順番)



※施工手順については各物件の仕様準拠してください。

取扱い時の注意

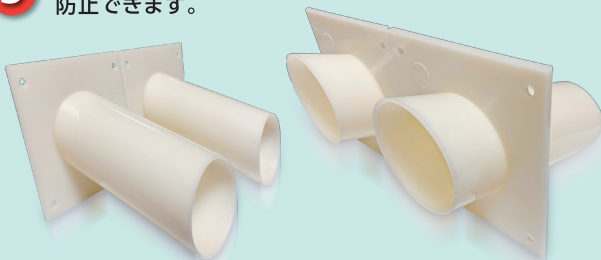
- ◎ 保管の際、製品を踏みつけたり、乗ったり、投げたりしないでください。また過度な荷重をかけないようにしてください。破損・変形の恐れがあります。
- ◎ 外面・内面に、穴等がある場合は施工前にお申し付けください。
- ◎ 必要な保護具(皮手袋等)を着用の上作業を行ってください。鋼板端部分で怪我をする恐れがあります。
- ◎ 取り付け時は、転倒、墜落、製品落下等がないように充分安全に気をつけて行ってください。
- ◎ 建築基準法、その他法令、条例等に従って設計・施工してください。

関連商品

給湯器配管スリーブ

給湯器配管を通すための壁貫通部の品質・施工性向上を図る樹脂スリーブです。

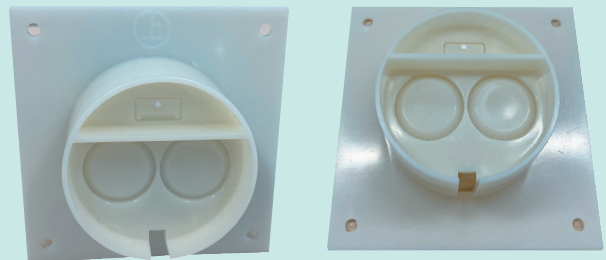
- 1 1本用、2連、4連など使い方をえることで、配管本数に合わせたフレキシブルな対応ができます。
- 2 内周に水の侵入を防ぐために土手を設置しております。
- 3 配管サイズに合わせた形状のため、余計な断熱欠損を防止できます。



電気配線スリーブ

電気配線を配管する時の品質・施工性向上を図る樹脂スリーブです。

- 1 使用に必要な箇所だけの穴あけが可能。
- 2 水切り穴を設けているため、屋内への雨水の侵入を防止できます。



※カタログの表示は、予告なく変更する場合があります。

